

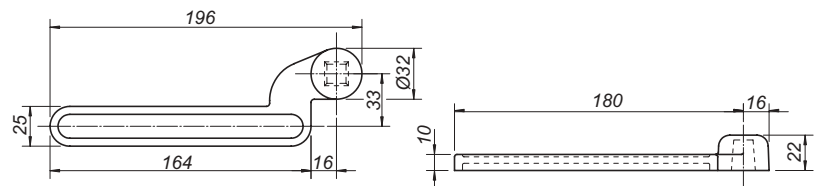
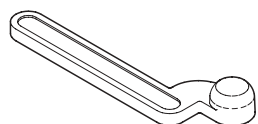
KS 3000
M25
M60HD

speedy
ACCESSORI

accessories
accesorios



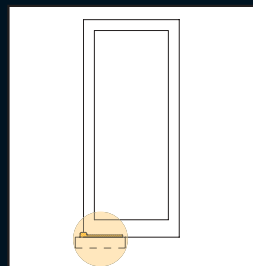
30101/2 0.0



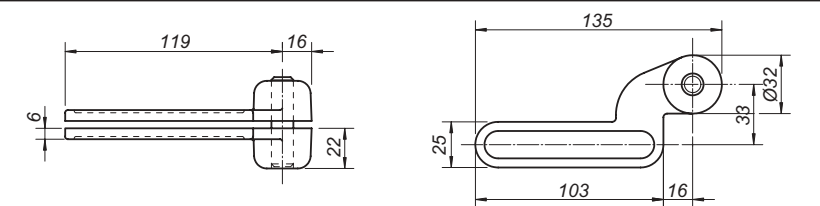
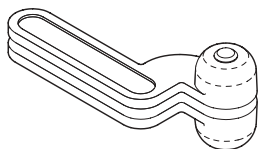
30101/2 - Caratteristiche Tecniche - Technical characteristics - Características técnicas

Peso max porta	Max. door weight	Peso máximo de la puerta	100 Kg
Larg. max porta	Max. door width	Ancho máximo de la puerta	1100 mm
Peso medio	Average item weight	Peso medio del artículo	0,35 Kg
Finiture disponibili	Available finishes	Acabados disponibles	710 - 715

Note:
Corpo in ottone, considerare la finitura 710 come ottone grezzo, utilizzare con l'art. 30200
Body of brass, consider 710 finish mill brass, use with 30200
Cuerpo en latón, considerar acabado 710 como latón en bruto, acoplar con artículo código 30200



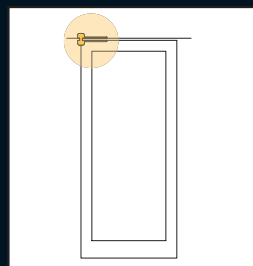
30200 0.0



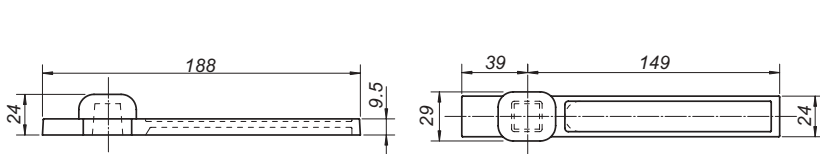
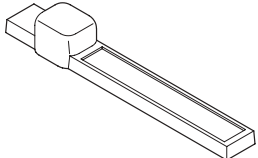
30200 - Caratteristiche Tecniche - Technical characteristics - Características técnicas

Peso max porta	Max. door weight	Peso máximo de la puerta	100 Kg
Larg. max porta	Max. door width	Ancho máximo de la puerta	1100 mm
Peso medio	Average item weight	Peso medio del artículo	0,57 Kg
Finiture disponibili	Available finishes	Acabados disponibles	-

Note:
Corpo in ottone, considerare la finitura 710 come ottone grezzo, utilizzare con l'art. 30101 - 30102
Body of brass, consider 710 finish mill brass, use with 30101- 30102
Cuerpo en latón, considerar acabado 710 como latón en bruto, acoplar con artículo código 30101 - 30102



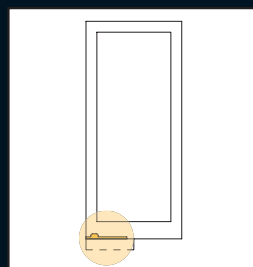
30610 0.0



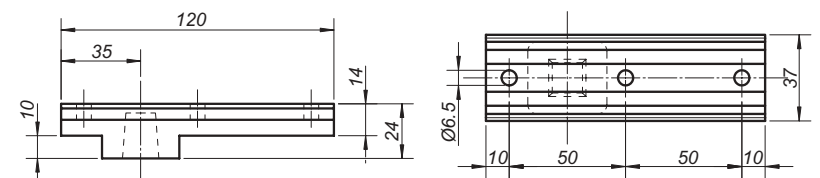
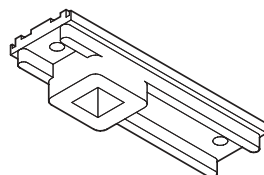
30610 - Caratteristiche Tecniche - Technical characteristics - Características técnicas

Peso max porta	Max. door weight	Peso máximo de la puerta	100 Kg
Larg. max porta	Max. door width	Ancho máximo de la puerta	1100 mm
Peso medio	Average item weight	Peso medio del artículo	0,31 Kg
Finiture disponibili	Available finishes	Acabados disponibles	-

Note:
Corpo in ottone, utilizzare con l'art. 30900
Body of brass, use with 30900
Cuerpo en latón, acoplar con artículo código 30900



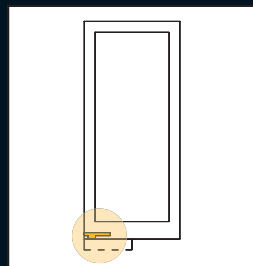
30800 0.0



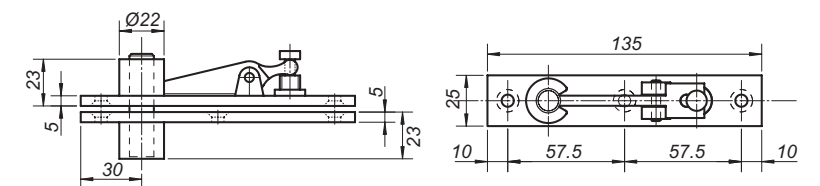
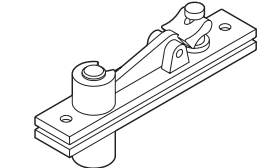
30800 - Caratteristiche Tecniche - Technical characteristics - Características técnicas

Peso max porta	Max. door weight	Peso máximo de la puerta	100 Kg
Larg. max porta	Max. door width	Ancho máximo de la puerta	1100 mm
Peso medio	Average item weight	Peso medio del artículo	0,12 Kg
Finiture disponibili	Available finishes	Acabados disponibles	-

Note:
Corpo in alluminio, utilizzare con l'art. 30900
Body of aluminium, use with 30900
Cuerpo en aluminio, acoplar con artículo código 30900



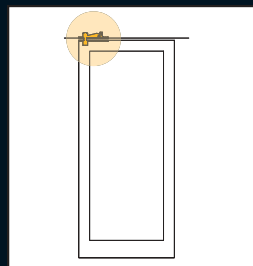
30900 0.0



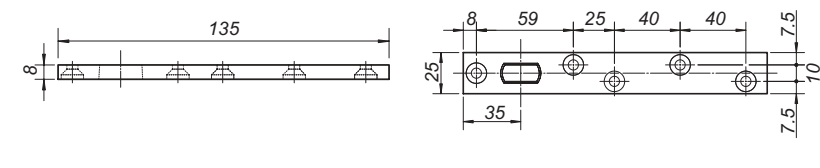
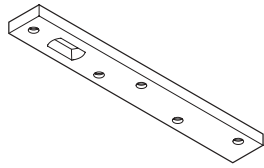
30900 - Caratteristiche Tecniche - Technical characteristics - Características técnicas

Peso max porta	Max. door weight	Peso máximo de la puerta	100 Kg
Larg. max porta	Max. door width	Ancho máximo de la puerta	1100 mm
Peso medio	Average item weight	Peso medio del artículo	0,31 Kg
Finiture disponibili	Available finishes	Acabados disponibles	-

Note:
corpo in alluminio
Body of aluminium
Cuerpo en aluminio



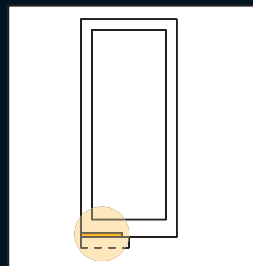
31000 0.0



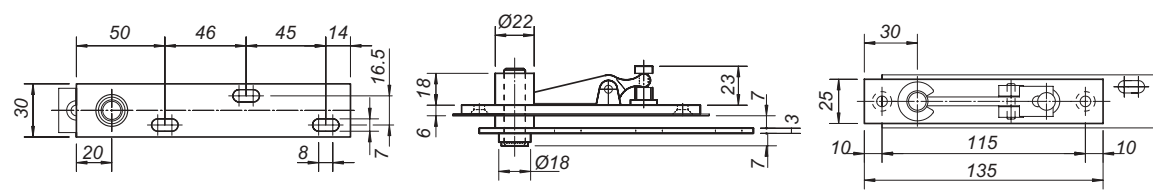
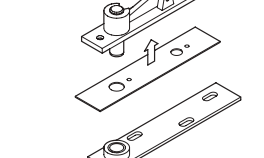
31000 - Caratteristiche Tecniche - Technical characteristics - Características técnicas

Peso max porta	Max. door weight	Peso máximo de la puerta	200 Kg
Larg. max porta	Max. door width	Ancho máximo de la puerta	1200 mm
Peso medio	Average item weight	Peso medio del artículo	0,25 Kg
Finiture disponibili	Available finishes	Acabados disponibles	-

Note:
Corpo in acciaio, disponibile come speciale con larghezza/lunghezza/altezza e foratura a disegno.
Body of steel, available also as a special item with width, length, height and drills on your request.
Cuerpo en acero, disponible, como especial, ancho/largo/alto y muesca bajo diseño



32000 0.0



32000 - Caratteristiche Tecniche - Technical characteristics - Características técnicas

Peso max porta	Max. door weight	Peso máximo de la puerta	200 Kg
Larg. max porta	Max. door width	Ancho máximo de la puerta	1200 mm
Peso medio	Average item weight	Peso medio del artículo	0,35 Kg
Finiture non disponibili	Not available finishes	Acabados no disponibles	-

Note:
Corpo in acciaio, corpo di rotazione in alluminio, utilizzare con l'art. 31000
Body of steel, rotation body in aluminum, use with 31000
Cuerpo en acero, cuerpo de rotación in aluminio, acoplar con artículo código 31000

